

# Ръководство за работа ANA(F3H-3)

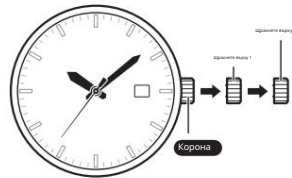
**CASIO®**

Уверете се, че съхранявате цялата потребителска документация под ръка за бъдещи справки. Вашият часовник може да се различава донякъде от показания на илюстрацията.

Преди да използвате часовника за първи път

В зависимост от модела на вашия часовник може да има фабрично монтиран разделител около короната. Ако вашият часовник има разделител, трябва да премахнете разделителя, преди да използвате часовника.

След като премахнете дистанционера, използвайте процедурите в „Операции с короната“ и „За регулиране на настройката на часа“, за да настроите часовника за употреба.



За да регулирате настройката на времето

Когато секундната стрелка е на 12 часа, издържайте за да шр [кнопка]

Завъртете [кнопка], променете настройката за време.

Натиснете [кнопка] отново на времеви сигнал, за да възобновите отчитането на времето.

Забележка

Внимавайте да зададете правилното време сутрин или следобед. Когато промените времето, преместете минутната стрелка четири или пет минути след крайната настройка и след това я върнете обратно до желаната от вас настройка.

За да промените настройката за деня

Издържайте [кнопка] за да шракнете 1.

Завъртете [кнопка] за да зададете деня.

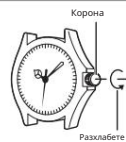
Натиснете [кнопка]

Забележка

Настройката на деня изплава 31 дневен месец. Направете корекции за месеци с по-малка продължителност. Избягвайте да промените настройката на деня между часовете от 21:00 до 01:00 часа. В противен случай денят може да не се промени правилно в полунощ.

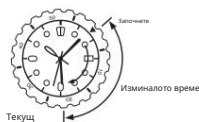
Операции с короната Някои

водоустойчиви модели (100 метра, 200 метра) имат завинтваща се корона. Когато трябва да извършите операция с короната, завъртете я към вас, за да я развие. След това издържайте короната. Избягвайте да прилагате прекомерна сила при държане. Часовникът губи своята водоустойчивост, докато короната се развива. След като извършите операция с короната, завийте напълно коронката обратно.



Ако вашият часовник има въртяща се рамка...

Можете да завъртите безела, за да подравните знак [с минутната стрелка]. Тогава ще можете да разберете колко време е изминало от подравняването на маркировката.



## Спецификации

Точност при нормална температура: ±20 секунди на месец

Друго: Предупреждение за изтощена батерия

Захранване: Соларен панел и една акумулаторна батерия  
Приблизително време на работа на батерията: 5 месеца

Спецификациите подлежат на промяна без предизвестие.

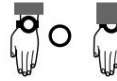
## Слънчево зареждане

Соларен панел генерира електрическа енергия, която зарежда вградена (вторична) батерия. Цялото лице е слънчев панел, така че енергията се генерира, когато лицето е изложено на светлина. Дръжте часовника изложен на светлина колкото е възможно повече.

Зареждане на батерията



Когато не носите часовника, оставете го на светло място. За стабилна работа излагайте часовника на светлина поне половин ден на месец.



Когато носите часовника, опитайте се дръжте ви да не блокират лицето му (соларен панел). Ефективността на зареждането се намалява значително дори ако лицето е блокирано само частично.

Внимание!

Корпусът на часовника може да стане доста горещ при зареждане. Предпазвайте от изгаряния след зареждане.

Избягвайте да зареждате на следните места и навсякъде другаде, където часовникът може да се нагрее много.

На таблото на автомобил, паркиран на слънце  
Близко до източник на светлина с нажежаема жичка или други източници на топлина  
Места, изложени на пряка слънчева светлина за дълги периоди от време

Условия на нисък заряд и изтощена батерия

Извършва се операция за предупреждение, когато зарядът на батерията падне.

Предупреждение за изтощена батерия

Секундната стрелка ще скача на интервали от две секунди, за да ви предупреди, когато зарядът е нисък.



Време за зареждане

Часовете по-долу са общи указания само за справка.

Време за зареждане за поддържане на ежедневна употреба

Ниво на експозиция (яркост)	Приблизително време за зареждане
Външна слънчева светлина (50 000 лукса)	8 минути
Слънчева светлина през прозорец (10 000 лукса)	30 минути
Дневна светлина през прозорец в облачен ден (5000 лукса)	48 минути
Флуоресцентно осветление на закрито (500 лукса)	8 часа

Време за зареждане за възстановяване от изтощена батерия

Ниво на експозиция (яркост)	Приблизително време за зареждане до 1-секундна ръка Движение	Приблизително време до пълно зареждане
Външна слънчева светлина (50 000 лукса)	3 часа	24 часа
Слънчева светлина през прозорец (10 000 лукса)	11 часа	90 часа
Дневна светлина през прозорец в облачен ден (5000 лукса)	18 часа	144 часа
Флуоресцентно осветление на закрито (500 лукса)	172 часа	-

Забележка

Действителното време за зареждане зависи от условията на околната среда.